

Mrs. Ellen H. Gates

from "Hollowed Songs"

1 3 | 5. #4 5 | 3 — 5 5 | 6. 7 1 | 5 — |

1. 我 要 吟 一 首 詩 論 極 好 的 所 在，
 2. 這 靈 魂 的 首 光 城 是 思 想 在 夢，
 3. 不 變 換 的 的 天 地 是 為 你 安 大 歡 喜，
 4. 到 進 入 入 亮 地 大 平 安 歡 喜

1. Góa beh gîm chit-siú si lûn kék - hó ê só - chāi,
 2. Che lêng - hûn ê kng - siân tī su - siûn tī bîn - bāng,
 3. Bôe piàn - oan ê Thîn - siân sī ūi lí iā ūi góa,
 4. Kàu chìn - jip kng-liāng tōe tōa pêng - an tōa hoan - hí,
- 5 | 5. #4 5 | 3 — 1 2 | 3 — | 1 2 |

就 是 我 靈 魂 的 祖 家， 在 那
 如 看 見 碧 玉 的 的 城 牆， 到 心
 是 救 主 離 住 彼 在 和 等 罪， 是 手 萬
 會 脫 離 災 禍 在 重 罪， 手 要

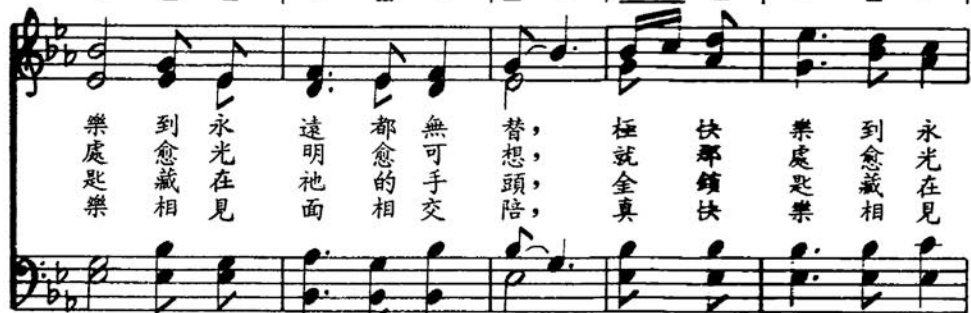
Chiū - sī góa lêng - hûn ê chō - ke, Tī hit
 Ná khoán - kìn pheh - gèk ê siân - chhiûn, Kàu sim -
 Sī Kiù - chú tiàm hia teh thêng - hâu, Sī bân -
 Oē thoat - lī chai - hō kap tâng - chōe, Chhiú beh

3 — 2 1 | 5 — 5 5 | 6. 7 1 | 5 — | 5 5 |

虛 枉 光 亮 無 各 樣 的 災 害， 極 快
 目 會 看 透 所 到 遮 蔽 的 各 項， 就 鎖
 王 新 的 王 調 口 永 吟 在 新 掌 的 管 真 鎖
 洋 新 的 的 的 的 的 的 的 的 的 的

ūi kék kng - liāng bô tak - iūn ê chai - hāi, Kék khoán -
 bák ê khoán - thau só - jia - pè ê tak hāng, Chiū hit
 ông ôe Kun - ōng kàu eng - oan teh chiāng - khoán, Kim - só -
 toan sin ê tiâu chhiū beh gîm sin ê si, Chîn khoán -

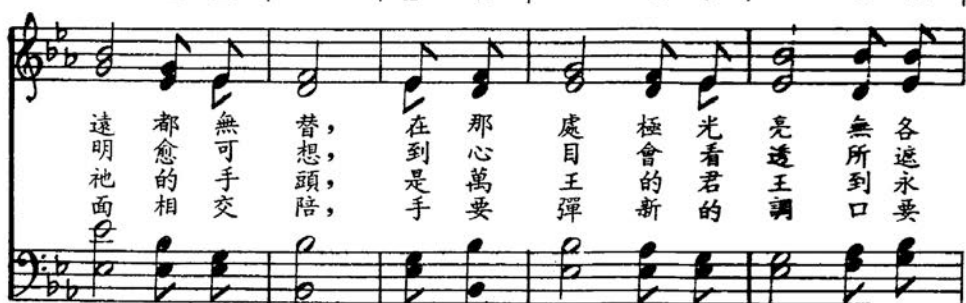
5—3 1 | 2. 1 2 | 3—5. | 5 6 7 | 1. 7 6 |



樂處匙樂 到愈藏相 永光在見 遠明祂面 都愈的相 無可手交 替，想，頭，陪， 極就金真 快那鎖快 樂處匙樂 到愈藏相 永光在見

lòk kàu éng-oán lóng bô thè, Kék khoài-lòk kàu éng-
 ūi ná kng-bêng ná thang siūn, Chiū hit ūi ná kng-
 sī khng tī I ê chhiū-thâu, Kim só-sī khng tī
 lòk san kìn-bīn san kau-pôe, Chin khoài-lòk san kìn-

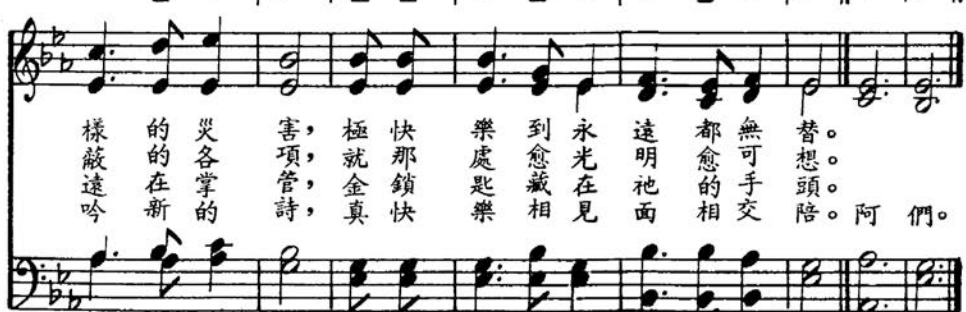
5—3 1 | 2— | 1 2 | 3—2 1 | 5—5 5 |



遠明祂面 都愈的相 無可手交 替，想，頭，陪， 在到是手 那心萬要 處目王彈 極會的新 光看君的 亮透王調 無所到口 各遞永要

oán lóng bô thè, Tī hit ūi kék kng-liāng bô ták-
 bêng ná thang siūn, Kàu sim-bák ôe khoán-thâu só-jia-
 I ê chhiū-thâu, Sī bān-ông kun-ông kau éng-
 bīn san kau-pôe, Chhiū beh tôan sin ê tiāu chhiū beh

6. 7 1 | 5— | 5 5 | 5. 3 1 | 2. 1 2 | 1— || 1— | 1— ||



樣蔽遠吟 的的在新 災各掌的 害，項，管，詩， 極就金真 快那鎖快 樂處匙樂 到愈藏相 永光在見 遠明祂面 都愈的相 無可手交 替。想。頭。陪。 阿們。

iūn ê chai-hāi, Kék khoài-lòk kàu éng-oán lóng bô thè.
 pè ê ták-hāng, Chiū hit ūi ná kng-bêng ná thang siūn.
 oán teh Chiang-koan, Kim-só-sī khng tī I ê chhiū-thâu.
 gim sin ê si, Chin khoài-lòk san kìn-bīn san kau-pôe. A-men.